



Porträt

LGT Group



**«Langfristigkeit ist die Basis unseres Unternehmens,
Innovation und unternehmerisches Denken
ermöglichen uns eine ständige Weiterentwicklung.»**

S.D. Prinz Max von und zu Liechtenstein, CEO der LGT Group

Inhalt

Herzlich willkommen	5
Die LGT Group – was uns auszeichnet	6
Umfassende Betreuung für Privatkunden	8
Ausgezeichnete Investmentkompetenz	11
Unser Anspruch: Nutzen stiften	14
Daten und Fakten per 31. Dezember 2009	17
Risikohinweise/Disclaimer	26



«Unser Anspruch: Wir beraten Sie sehr persönlich, umfassend und unabhängig bei der Festlegung Ihrer Vermögensstrategie und betreuen Sie langfristig bei deren Realisierung.»

Herzlich willkommen

Wir heissen Sie herzlich willkommen bei der LGT Group, der grössten Wealth & Asset Management Gruppe in Europa, die vollständig von einer Unternehmerfamilie gehalten wird. Die Konzentration auf das Wealth Management und das Asset Management, unsere internationale, langfristig angelegte Strategie, die einfache, über Jahrzehnte unveränderte Eigentümerstruktur und die darauf basierende, starke Unternehmenskultur prägen die LGT Group unverwechselbar.

Die LGT bietet Ihnen eine sehr persönliche und auf lange Sicht ausgelegte Beratung und Betreuung. Wir nehmen «Private Banking» wörtlich und verbinden Anlageberatung und Vermögensverwaltung mit Finanzplanung und einem breiten Angebot an zusätzlichen Dienstleistungen zu einer integrierten Lösung – massgeschneidert für Ihre individuellen Ziele und Bedürfnisse. Institutionellen wie privaten Kunden erschliesst unser Asset Management den Zugang zu einer Fülle von Anlagemöglichkeiten in traditionellen und alternativen Anlageklassen.

Wie es der Kultur einer echten Privatbank entspricht, führt unsere Familie das Unternehmen seit nunmehr bald achtzig Jahren persönlich. Daraus ergeben sich für unsere Kunden und Geschäftspartner wichtige Vorteile wie Stabilität, Verlässlichkeit und Unabhängigkeit.

In all unseren Geschäftstätigkeiten sind wir der Integrität und der Qualität verpflichtet. Mit rund 1900 Mitarbeitenden an 29 Standorten weltweit und einem Netzwerk aus führenden Anlage-Managern haben wir einen globalen Horizont und sind gleichzeitig sehr persönlich vor Ort für Sie da. Gezielt kombinieren wir Traditionsstärke mit Innovationskraft: Aufbauend auf einer ausgeprägten, gelebten Kultur, den breiten und tiefgehenden Kompetenzen im Wealth und Asset Management sowie dem starken Engagement unserer Mitarbeitenden schaffen wir Mehrwert für Sie.



S.D. Prinz Philipp von und zu Liechtenstein (links) und
S.D. Prinz Max von und zu Liechtenstein (rechts)

Den langjährigen Erfolg verdankt die LGT Group vor allem ihren Kundinnen und Kunden sowie den Mitarbeitenden. Das Vertrauen und die Loyalität, die Sie uns entgegenbringen, sind uns Ansporn, stetig nach noch besseren Wegen zu suchen und unsere Dienstleistungen sowie Anlagekonzepte weiterzuentwickeln.

Wir freuen uns darauf, für Sie tätig sein zu dürfen.

S.D. Prinz Philipp von und zu Liechtenstein
Präsident des Stiftungsrates der LGT Group

S.D. Prinz Max von und zu Liechtenstein
Chief Executive Officer der LGT Group

Die LGT Group – was uns auszeichnet

Die LGT Group fokussiert sich als Wealth & Asset Management Gruppe auf die Beratung und Betreuung von vermögenden Privatkunden sowie auf die Verwaltung privater und institutioneller Vermögen.

Unser Versprechen

Wir beraten und betreuen Sie umfassend, langfristig und unabhängig. Ihre individuellen Lebensumstände und Wünsche genau zu verstehen, ist für uns von grösster Bedeutung. Unser über Jahrzehnte gesammelter Erfahrungsschatz umfasst den gesamten Zyklus vom Aufbauen über das Bewahren und Mehren bis zum Weitergeben von Vermögenswerten. Das ermöglicht uns, mit Ihnen eine massgeschneiderte Lösung zu erarbeiten und kontinuierlich umzusetzen. Die Massstäbe für unsere Arbeit leiten sich aus Anforderungen und Haltungen ab, die über Generationen Gültigkeit haben. Wir handeln überlegt und nehmen die uns übertragene Verantwortung ernst. Wir sind in allen Lebenssituationen für Sie da und kümmern uns engagiert um Ihre Bedürfnisse. Besonderen Wert legen wir auf Langfristigkeit. So bewahren und pflegen wir Ihr Vermögen, das Sie uns anvertrauen.

Unternehmerfamilie als Eigentümerin

Mit der Fürstenfamilie von Liechtenstein kontrolliert und führt eine Unternehmerfamilie die LGT seit bald achtzig Jahren persönlich – mittlerweile eine Einzigartigkeit selbst bei Privatbanken. Das daraus resultierende unternehmerische Verständnis und Handeln wird gerade von Kunden geschätzt, die selbst Unternehmer sind oder waren. Die einfache und über Jahrzehnte stabile Eigentümerstruktur erlaubt uns, die Unternehmensstrategie langfristig anzulegen und gleichzeitig unabhängige Entscheidungen schnell zu treffen.

Die Fürstenfamilie ist selbst Kundin unseres Hauses. Wir bieten Ihnen die Möglichkeit, Vermögenswerte ebenfalls nach der «Fürstlichen Strategie» anzulegen. Eine hohe Übereinstimmung der Anlageinteressen von Kunden, Eigner und Unternehmen prägt uns damit.

LGT Group

LGT Wealth Management

Private Banking als persönliche und umfassende Betreuung für private Kunden

- Finanzplanung
- Anlageberatung und Vermögensverwaltung
- Vorsorgeberatung und Nachfolgeplanung
- Kredite und Finanzierungen
- Kunstberatung
- Philanthropie

LGT Asset Management

Ausgezeichnete Investmentkompetenz in traditionellen und alternativen Anlagen

- Globale Auswahl Erfolg versprechender Anlage-Manager in traditionellen und alternativen Anlageklassen
- Erarbeiten und Optimieren von Anlagestrategien
- Entwickeln und Realisieren von Anlageprozessen, -produkten und -lösungen

Unsere Kultur

Eine starke Kultur prägt das Fürstenhaus und damit auch die LGT Group. Wir pflegen die klassischen Tugenden und Werte wie Verlässlichkeit, Respekt und Integrität. Es ist der Ehrgeiz unserer Mitarbeitenden, sich über das erwartete Mass hinaus für ihre Kunden zu engagieren. Der persönliche Service sowie zuvor-kommendes Verhalten und gepflegter Stil werden von unseren Kunden geschätzt, die wir oft nicht nur über Jahre, sondern über Generationen betreuen dürfen. Die LGT ist bewusst traditionsreich und zugleich innovationsstark: Vorausschauendes Denken und Handeln bilden das Fundament unserer Geschäftsphilosophie; das stetige Streben nach noch besseren Lösungen und ein unternehmerischer Ansatz ermöglichen uns gleichzeitig eine ständige Weiterentwicklung von Dienstleistungen und Produkten, die für den Kunden Mehrwert schaffen.

Ganzheitliches Denken und Handeln

Zu unserer Kultur und unseren Werten passen verantwortungsvolle, dienstleistungsorientierte und ambitionierte Mitarbeitende. Die umfassende Betreuung unserer Kunden erfordert einen Dialog auf Augenhöhe. Wir legen deshalb grossen Wert auf die kontinuierliche, ganzheitliche Weiterentwicklung unserer Mitarbeitenden. Dazu dient die «LGT Academy», die wir vor 15 Jahren als Corporate University etabliert haben. An 29 Standorten weltweit kümmern sich rund 1900 Mitarbeitende tagtäglich um unsere Kunden. Seit der Jahrtausendwende haben wir mehr als 700 neue Arbeitsplätze geschaffen.

Kunden profitieren vom Erfahrungsschatz

Oberstes Ziel all unserer Tätigkeiten ist es, echten Nutzen zu stiften. Jeder Kunde ist einzigartig und hat spezifische Bedürfnisse und Ziele – deshalb beraten wir Sie individuell und betreuen Sie persönlich. Als Family Office der Fürstenfamilie von Liechtenstein haben wir über Jahrzehnte einen breiten und tiefen Erfahrungsschatz in der Verwaltung und Strukturierung von Familienvermögen erworben, den wir auch für die Erarbeitung und Umsetzung Ihrer spezifischen Lösung nutzen. Zudem ermöglichen wir Ihnen, Ihr Vermögen nach der gleichen Strategie anzulegen wie die Fürstenfamilie. Daraus resultiert eine hohe Übereinstimmung der Anlageinteressen unserer Kunden, Mitarbeitenden und Eigentümer, die in dieser Form in der Bankenbranche einzigartig ist.

Globaler Horizont – lokale Verankerung

Dank unseres weltumspannenden Netzwerkes steht uns und damit Ihnen das Spezialistenwissen führender Anlage-Manager zur Verfügung, das wir für die Entwicklung gut diversifizierter und strukturierter Anlage-lösungen nutzen. Gleichzeitig sind wir lokal verankert und betreuen Sie sehr persönlich vor Ort an unseren Standorten in Europa, Asien und dem Mittleren Osten.

Umfassende Betreuung für Privatkunden

In der Tradition einer Privatbank im ursprünglichen Sinne, betreut Sie Ihr Berater persönlich, langfristig und ganzheitlich. Ihren individuellen Zielen und Bedürfnissen entsprechend, zieht er die jeweiligen Fachexperten aus unserem Hause oder unserem breiten Expertennetzwerk für die Entwicklung und Umsetzung der Vermögensstrategie hinzu. Ob Ausbau, Erhalt oder Weitergabe von Vermögenswerten, Ihr Ziel ist: Für die Entwicklung Ihres Vermögens steht ein integriertes Angebot an Bank- und Beratungsleistungen sowie Anlageprodukten für Sie bereit.*

Anlageberatung

Im Rahmen einer individuellen Anlageberatung treffen Sie Ihre Anlageentscheidungen selbst. Dabei unterstützt Sie Ihr Kundenberater, der auf das Expertenwissen der gesamten LGT Group und unseres Netzwerkes zurückgreifen kann. Unsere Anlageberatung erfolgt neutral und anbieterunabhängig, wobei Ihre persönlichen Wünsche und Bedürfnisse stets im Vordergrund stehen.

Vermögensverwaltung

Im Rahmen eines Vermögensverwaltungsmandates nehmen wir Ihnen die Arbeit der einzelnen Anlageentscheidung ab und investieren Ihr Vermögen gemäss der gemeinsam erarbeiteten Vermögensstrategie und entsprechend Ihrer Risikofähigkeit und -bereitschaft. Mit detaillierten Berichten und im vertiefenden persönlichen Gespräch informieren wir Sie regelmässig. So haben Sie immer den Überblick über die Entwicklung Ihres Vermögens. Bei einem Spezialmandat können Sie uns zusätzlich einzelne Anlagevorgaben machen.

Finanzplanung

Wir beraten Sie stets auf der Basis Ihrer Gesamtvermögensstruktur. Im Rahmen einer umfassenden Finanzplanung entwickeln wir mit Ihnen zusammen eine mittel- bis langfristige Anlagestrategie. Damit lässt sich zum Beispiel das Familienvermögen absichern oder der berufliche Ruhestand planbar machen. Wenn Sie Lebensrisiken absichern wollen oder Ihre Familie vor den Wechselfällen des Lebens schützen möchten, vermitteln wir Ihnen gerne den Kontakt zu Spezialisten, die leistungsfähige Versicherungs- und Vorsorgelösungen anbieten.

Vorsorgeberatung und Nachfolgeplanung

Rechtzeitige Vorsorge- und Nachfolgeplanung sind der Schlüssel zu einer wohlüberlegten Zukunftsgestaltung. Neben Fachkompetenz erfordert dies vor allem Einfühlungsvermögen und Erfahrung im Umgang mit sensiblen Fragestellungen. Der LGT ist als inhabergeführtes Familienunternehmen generationenübergreifendes Denken stets gegenwärtig. Gerne stellen wir Ihnen unsere Kompetenz und Erfahrung zur Verfügung und erarbeiten für Sie eine mittel- bis langfristige Nachfolgestrategie, mit der Sie trotz aller Komplexität Ihre gewünschten Ziele erreichen.

Kredite und Finanzierungen

Um kurzfristig flexibel zu sein, ohne Ihre langfristige Finanzstrategie zu unterbrechen, bildet der Lombardkredit gegen Depotverpfändung eine zinsgünstige und unkomplizierte Kreditlösung. Die Höhe richtet sich nach dem Belehnungswert der verpfändeten Sicherheiten. Mit der LGT Private Banking Hypothek steht Ihnen – als Teil Ihrer Vermögensverwaltung – ein exklusives Hypothekarangebot für Wohnimmobilien zur Verfügung.

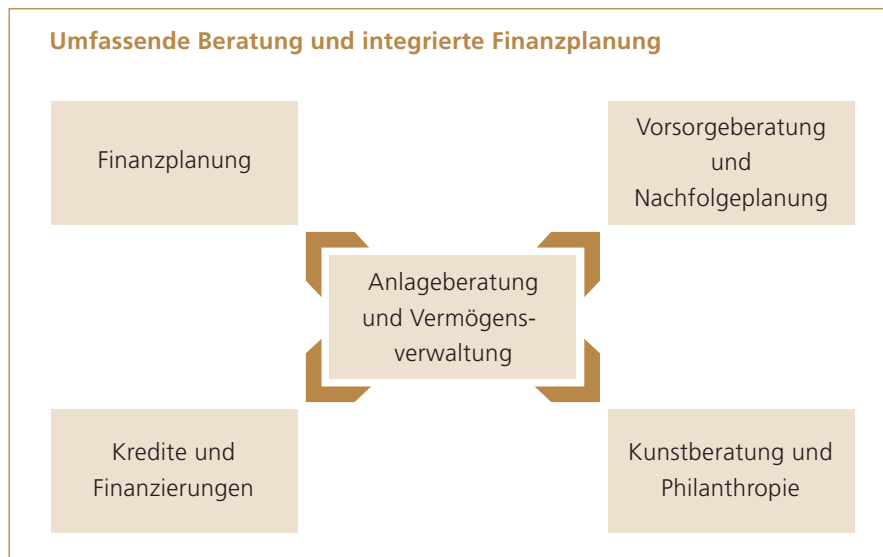
* Den jeweiligen Gesetzgebungen entsprechend, sind die Produkt- und Dienstleistungsangebote in den einzelnen Ländern unterschiedlich.

Kunstberatung

Im vielschichtigen internationalen Kunstmarkt ist eine kompetente, massgeschneiderte Beratung beim Auswählen, Erwerben oder Verkaufen von Kunstwerken von hohem Wert – ein bei Finanzdienstleistern sehr seltenes Angebot. Die Kunstexperten der LGT Fine Art Services stellen ihr Sachverständnis sowie ein einzigartiges Beziehungsnetz zu Galerien, Auktionshäusern, Sachverständigen und Sammlern in Ihre Dienste. Die Fürsten von Liechtenstein pflegen seit Jahrhunderten die Sammelleidenschaft – die Fürstlichen Sammlungen zählen heute zu den renommiertesten privaten Kunstsammlungen weltweit. Damit verfügt das Fürstenhaus seit vielen Generationen über Kunsterfahrung, die in Ihre individuelle Beratung einfließt.

Philanthropie

Vielen Vermögenden – so auch dem Fürstenhaus von Liechtenstein – ist es ein Anliegen, Teile ihres Vermögens so zu investieren, dass die Lebensqualität von weniger privilegierten Menschen in Entwicklungs- und Schwellenländern nachhaltig verbessert wird. Die LGT verfügt über das dazu nötige Wissen und die Erfahrung bei der weltweiten Auswahl und Zusammenarbeit mit entsprechenden Organisationen. Unsere Venture-Philanthropy-Experten unterstützen Sie gerne in der Auswahl und Umsetzung Ihres persönlichen philanthropischen Engagements.



«Für unsere Kunden machen wir permanent attraktive Anlagemöglichkeiten ausfindig und entwickeln diese gezielt weiter.»



Ausgezeichnete Investmentkompetenz

Das Asset Management der LGT Group investiert seit Jahren einen grossen Teil des Vermögens der Fürstenfamilie. Mit über 250 Mitarbeitenden in Europa, Asien und Amerika hat es die nötige Grösse und Reichweite, um weltweit attraktive Anlagemöglichkeiten ausfindig zu machen und zu verfolgen. Institutionelle Kunden aus über dreissig Ländern und private Anleger vertrauen unserer über Jahre hinweg aufgebauten Kompetenz in traditionellen und alternativen Anlagen und investieren nach der gleichen Strategie wie die Eigentümerfamilie.

Das Asset Management der LGT hat sich als Spezialist in der Vermögensstrukturierung, in der globalen Auswahl von Anlage-Managern und als Anbieter von Private-Equity-Programmen und Hedge-Funds-Anlagen einen Namen gemacht.

Unser Anspruch ist es, nach der von uns gelebten Philosophie einer unabhängigen Produktauswahl stets die für Ihre Bedürfnisse bestmögliche Vermögensanlage zu bieten. Wir prüfen laufend die Pro-

dukte einer Vielzahl von Anbietern und wählen aus der grossen Zahl verschiedenartiger Anlageansätze und Anbieter weltweit führende Anlage-Manager aus. Dabei wenden wir fundierte Prozesse an, die neue wissenschaftliche Erkenntnisse mit unserer eigenen langjährigen Erfahrung verknüpfen.

Die LGT verwaltet auch zahlreiche eigene Produkte und ist die grösste Anbieterin von Anlagefonds, die im Fürstentum Liechtenstein domiziliert und gleichzeitig in anderen europäischen Ländern wie der Schweiz, Deutschland oder Österreich zum Vertrieb zugelassen sind. Bei den eigenen Fondsprodukten konzentriert sich die LGT auf Strategielösungen und Nischen wie die Verhaltensökonomie und nachhaltige Anlagen.

Im Bereich der alternativen Anlagen verwaltet ein Team von 160 Experten aus 32 Ländern Vermögen von rund 17 Milliarden USD für einen Kundenkreis von 150 Pensionskassen, Versicherungen, Banken, Stiftungen und Family Offices. Dank unseres langjährigen Erfahrungsschatzes besitzen wir ein umfas-



sendes Fachwissen im Hedge-Funds-Management in unterschiedlichen Konjunkturzyklen und Marktsituationen. Im Bereich Private Equity hat sich die LGT als eines der weltweit führenden Unternehmen mit einer ausgezeichneten Leistungsbilanz etabliert. Alternative Anlagen können sich auch für private Investoren zur Diversifizierung ihres Portfolios eignen, weil sie attraktive risikobereinigte Renditen erzielen, die nur geringfügig mit der Wertentwicklung traditioneller Anlageinstrumente korrelieren.

Die permanente Risikoüberwachung ist ein Kernelement unseres Anlageprozesses. Dank bewährter Systeme für das Risikomanagement und die Portfoliostrukturierung können wir verschiedene Szenarien analysieren, bevor Anlageentscheidungen getroffen werden.

Eine umfassende und transparente Ergebnispräsentation für Sie als Kunden ist für uns eine Selbstverständlichkeit. Die Berichterstattung für die von LGT verwalteten Fonds und institutionellen Mandate entspricht hohen international anerkannten Standards.

Die Anlageinteressen der LGT und ihrer Mitarbeitenden mit denjenigen der Kunden in Übereinstimmung zu bringen, ist ein wesentlicher Bestandteil unserer Unternehmensphilosophie. So investieren neben der Eigentümerfamilie auch viele Mitglieder des Management-Teams beachtliche Teile ihres eigenen Vermögens in dieselben Programme wie ihre Kunden.

Ausgezeichnet

Unabhängige Experten zeichnen Beratungsleistungen sowie Anlagestrategien und -produkte der LGT kontinuierlich aus. Wir stellen uns solchen Prüfungen gern, sind sie doch für Sie ein Massstab für die Qualität unserer Arbeit. Für uns sind sie Ansporn, stetig nach noch besseren Wegen zu suchen und unsere Dienstleistungen sowie Anlagekonzepte weiterzuentwickeln.

LGT Wealth Management

«LGT – hinter diesen drei Buchstaben verbergen sich Kompetenz, Leistungsbereitschaft und Zuverlässigkeit», urteilen die strengen Fachexperten des Handelsblatt Elite Reports im neuesten Testjournal «Die Elite der Vermögensverwalter 2010». Die LGT sei nicht nur ein ausgezeichneter Vermögensverwalter, sondern der «auf allen zusätzlichen Beratungsfeldern sattelfeste Begleiter». In Themen wie Erbschaft, Vorsorge, unternehmerisch gebundene Vermögen, Nachfolgeplanung bis hin zur Beratung bei Kunstfragen sei die LGT versiert. «Der Kunde wird nicht nur als Mensch auf seine Wünsche hin erfasst, sondern neben den Zeithorizonten greift eine gut gegliederte Gesamtvermögensanalyse», betont die Fachjury. In Deutschland, der Schweiz, Österreich und Liechtenstein erhielt die LGT von der Fachjury das Qualitätssiegel «führende Privatbank».

Das Deutsche Institut für Servicequalität (DISQ) untersuchte 2009 zum dritten Mal in Folge die Beratungskompetenz von Vermögensverwaltern in Deutschland und beurteilte gemeinsam mit dem Institut für Quantitative Finanzanalyse (IQFIN) die Qualität und Ganzheitlichkeit der von diesen Vermögensverwaltern erarbeiteten Anlagevorschläge. Nach dem ersten Platz für das beste Beratungsgespräch im Vorjahr, wurde die LGT Bank Deutschland nun erneut prämiert – diesmal für den besten ganzheitlichen Anlagevorschlag. Als Gesamturteil verliehen die Fachexperten der LGT Bank Deutschland das Qualitätssiegel «sehr gut».

Die LGT Bank in Liechtenstein AG zählt weltweit zu den wenigen international tätigen Privatbanken, die ihre Kreditwürdigkeit durch renommierte, unabhängige Ratingagenturen bewerten lassen. Seit den 1996 erteilten Ratings erhält sie kontinuierlich sehr hohe Einstufungen (Moody's: Aa3; Standard & Poor's: A+). Für Sie ist dies ein Beleg unserer hohen Kredit- und Vertrauenswürdigkeit.

LGT Asset Management

Die Fund-Research- und -Ratingagentur Lipper (Thomson Reuters Gruppe) zeichnet regelmässig Spitzenleistungen in der Fondsbranche aus. An den Lipper Fund Awards 2010 wurde LGT auf europäischer Ebene, in Deutschland, Österreich und der Schweiz zweimal als beste Investmentboutique auserkoren. Ausserdem gewannen dreissig LGT Fonds die begehrte Trophäe in verschiedenen Ländern. Die renommierte Ratingagentur Standard & Poor's (S&P) nimmt für die über 30 000 in Europa

zugelassenen Fonds eine unabhängige Bewertung vor. Dem LGT Equity Fund Global Sector Trends (USD) und dem LGT Strategy 4 Years (EUR) bescheinigt S&P mit «AA» eine sehr hohe Qualität sowie weiteren LGT Fonds mit dem Rating «A» eine hohe Qualität. Morningstar bewertet anhand einer Skala von einem bis fünf Sternen, wie gut sich ein Fonds relativ zu seiner Vergleichsgruppe entwickelt hat. Dreizehn LGT Fonds erhielten Ende Februar 2010 vier, der LGT Multi Manager Bond Emerging Markets (USD) und der LGT Multi Manager Equity North America (USD) sogar das Maximum von fünf Sternen.

Die führende Rolle der LGT als Anbieterin von alternativen Anlagen unterstreicht die Wahl zum «Private Equity Manager of the Year», mit der unsere Spezialisten bei den Global Pension Awards 2010 bereits zum vierten Mal in Folge ausgezeichnet worden sind. Die Global Pensions Awards sind die einzigen globalen Auszeichnungen, welche explizit für herausragende Dienstleistungsqualität in der Pensionskassen-Industrie vergeben werden.

Unser Anspruch: Nutzen stiften

Die LGT Group fühlt sich den Kunden, den Mitarbeitenden, dem Eigentümer und der Gesellschaft verpflichtet. Es ist ihr Anspruch als Unternehmen, Nutzen zu stiften. Sie nimmt ihre gesellschaftliche und soziale Verantwortung aktiv wahr.

Persönlichkeiten entwickeln

Um den Herausforderungen unserer Zeit gerecht werden zu können, braucht es Persönlichkeiten. Aus dieser Überzeugung heraus haben wir vor 15 Jahren die LGT Academy gegründet, welche mit einer integrierten Entwicklung von Geist und Körper die Persönlichkeit ganzheitlich prägt. Sie ist eine Quelle der Inspiration für die persönliche wie für die berufliche Evolution, ein Ort des Vorausdenkens in die Zukunft auf der Basis unserer Herkunft. Die «Persönlichkeitsakademie» gibt starke und nachhaltige Impulse für die eigene Entwicklung. Ergänzend dazu fördert die «Zukunftsakademie» gezielt die Kompetenz, in einer zunehmend komplexeren und beschleunigten Umwelt die Zukunft überlegt und nachhaltig zu gestalten. Der intensive Dialog mit den modernen Natur- und Sozialwissenschaften ermöglicht vernetzte Einsichten und stärkt gezielt vorausschauende, integrierte Führungsfähigkeiten. Dem Anspruch der LGT entsprechend, über Generationen hinweg langfristig zu denken und Vermögen auch als Verantwortung zu verstehen, vermittelt schliesslich die «Next Generation Academy» zukünftigen Verantwortungsträgern für grosse Familienvermögen das vielschichtige Wissen für ihre kommende anspruchsvolle Aufgabe.

Innovationsplattform

Die Zukunft aktiv zu gestalten bedeutet, Innovation gezielt und verantwortungsbewusst einzusetzen. Diesem Ziel dient die Initiative «LGT & Science»: Die LGT arbeitet intensiv mit renommierten Wissenschaftlern zusammen, fördert zukunftssträchtige Forschung und nutzt sie für die Weiterentwicklung unserer Produkte und Dienstleistungen. Die Verhaltensökonomie (Behavioral Finance) und Neurofinance als Teildiszipli-

nen der Wirtschaftswissenschaften erforschen das menschliche Verhalten in wirtschaftlichen Situationen wie das Anlegerverhalten an den Börsen. LGT arbeitet seit Jahren mit Experten dieser Disziplinen zusammen, ermöglicht Innovationen wie etwa das Labor für empirische Finanzmarktforschung an der Universität Zürich und hat sich eine Führungsrolle in der Umsetzung der wissenschaftlichen Erkenntnisse in erstklassige Investmentprodukte erarbeitet.

«Vermögen» meint nicht nur ökonomisches Wohl, sondern bedeutet ebenso Verantwortung. Die LGT hat sich diesem umfassenden Verständnis von Vermögen verschrieben, wie unser Journal der Vermögenskultur «CREDO» zeigt, und fördert die wissenschaftliche Evolution mit der Stiftung des Lehrstuhles für «Vermögenskultur» an der Sigmund Freud PrivatUniversität in Wien.

Gezielt investieren mit Venture Philanthropy

Venture Philanthropy bildet eine Plattform für das Bedürfnis vieler, Vermögensinvestments bewusst so zu tätigen, dass sie damit gezielt und anhaltend Entwicklungen im Einklang mit den natürlichen Ressourcen der Erde fördern. Sorgfältig werden dafür solche Organisationen ausgewählt, die eine möglichst hohe und dauerhafte soziale und ökologische Wirkung erwarten lassen. Ihnen wird zum Erfolg verholfen, indem sie nicht nur mit Geldern, sondern ebenso mit Wissen, Erfahrung und Kontakten unterstützt werden. Förderer und Geförderte verfolgen damit gleichlaufende Interessen. Das in den letzten Jahren etablierte Venture-Philanthropy-Spezialistenteam der LGT evaluiert laufend weltweit Initiativen in den Schwerpunktbereichen «Linderung menschlichen Leidens», «Bildung» und «Aufbau von nachhaltigem Lebensunterhalt». Wie dem Fürstenhaus von Liechtenstein selbst, ermöglicht dieses Team auch unseren Kunden, Vermögenswerte in ausgewählte und von LGT Venture Philanthropy geprüfte Organisationen zu investieren.

Nachhaltigkeit als Prinzip

Nachhaltigkeit heisst für uns, Antworten auf die Bedürfnisse der Gegenwart zu geben und uns dabei an den Herausforderungen künftiger Generationen zu orientieren. Dieses Prinzip hat im Fürstenhaus eine lange Tradition – als Familienunternehmer stehen wir auf allen Ebenen dafür ein: in der strategischen wie in der operativen Geschäftsführung, im Umgang mit unseren Kunden und deren Vermögen ebenso wie in der Auswahl zukunftsgerichteter Anlagemethoden und -instrumente. Wir sind überzeugt, dass sich die Anforderungen der immer komplexeren Finanz- und Unternehmenswelt je länger je weniger mit einer einseitigen Orientierung an finanziellen Kriterien erfüllen lassen. Entsprechend investieren wir in Anlagen, die langfristig eine attraktive risikoadjustierte Rendite sichern und gleichzeitig nachhaltig zur Verbesserung der Lebensbedingungen beitragen. Die entsprechende strategische Anlage der Fürstenfamilie unterstreicht ihr Engagement für Nachhaltigkeit. Als Kunde der LGT haben Sie die Möglichkeit, Ihr Vermögen nach der fürstlichen Strategie anzulegen und damit aktiv Verantwortung für Gesellschaft und Umwelt wahrzunehmen. So schaffen wir gemeinsam bleibende Werte für nachfolgende Generationen.

«Investieren wie der Fürst»

Langfristigkeit ist ein Kernelement der Kultur des Fürstenhauses von Liechtenstein und der LGT. Dieser Kultur entsprechend, entwickelten die Asset-Management-Experten der LGT für das Fürstenhaus vor gut zehn Jahren das «Fürstliche Portfolio». Schlüsselstrategie für die Vermögensstrukturierung ist seit Anbeginn unverändert eine breite Diversifikation. Traditionelle Anlagen werden gezielt mit alternativen Vehikeln kombiniert – die Fürstliche Strategie ist weltweit eines der wenigen zugänglichen Anlagekonzepte mit einer solchen Kombination. Für die einzelnen Anlagesegmente erteilen wir nach strenger Evaluation den jeweils führenden Anlage-Managern das entsprechende Mandat.

Diese Spezialisten müssen sich dauernd im harten internationalen Wettbewerb bewähren, um ihr Mandat für das «Fürstliche Portfolio» zu halten. Unseren Kunden bieten wir exklusiv die Möglichkeit, Vermögenswerte nach der gleichen Strategie anzulegen wie die Fürstenfamilie von Liechtenstein. Je nach persönlicher Risikoneigung und individuellem Anlagehorizont können unsere Kunden in eine mit dem «Fürstlichen Portfolio» vergleichbare Strategie investieren oder einzelne Bausteine daraus zu einer massgeschneiderten Anlagelösung zusammenstellen.

Hohe Interessenskongruenz

Die ganzheitliche Förderung der Persönlichkeit von Mitarbeitenden und Nachwuchskräften, die Zusammenarbeit mit hochkarätigen Wissenschaftlern und die Umsetzung von Forschungsergebnissen in Vermögensanlagen, nachhaltige Anlagen mit hoher sozialer und gesellschaftlicher Wirkung mittels Venture Philanthropy sowie die Langfristigkeit des Denkens und Handelns geben der LGT eine ganz spezifische Prägung. Aus all diesen Elementen entsteht eine hohe Interessenskongruenz zwischen Kunden, Eigentümerfamilie, Mitarbeitenden und der Gesellschaft im Ganzen.

**«Die LGT verfügt über eine kerngesunde Bilanz,
hohe Liquidität und eine solide Kapitalisierung.»**

Jahresergebnis 2009 und Ausblick

Die LGT Group hat sich im vergangenen Geschäftsjahr als finanzstark, resistent und proaktiv erwiesen. Sie setzte 2009 mit der Akquisition der Dresdner Bank (Schweiz) und der Veräusserung des Treuhandgeschäftes wichtige unternehmerische Wegmarken. Mit ihrer starken Bilanz und einer gesunden Ertragskraft sieht sich die LGT für die Zukunft gut positioniert und will weiterhin in den Ausbau des internationalen Geschäftes investieren.

Bilanz, Liquidität und Kapitalisierung im Lot

Eine markante Verlagerung von Kundenvermögen in Zinsprodukte mit niedrigeren Margen prägte 2009 die Erträge der LGT. Entsprechend nahm der Zinserfolg um 36 Prozent zu, während die Erträge aus dem Kommissions- und Dienstleistungsgeschäft um 25 Prozent zurückgingen. Namentlich aufgrund der Höherbewertung eigener Wertschriften stieg der Erfolg aus dem Handelsgeschäft und sonstigem Ertrag um 119 Prozent. Der Gesamt-Bruttoerfolg der LGT Group von CHF 779 Mio. lag mit einem Minus von 1 Prozent fast auf Vorjahresniveau.

Der Geschäftsaufwand nahm 2009 um 6 Prozent auf CHF 623 Mio. zu. Eine bewusste Kombination von anhaltenden Investitionen in das internationale Geschäft mit gezielten Sparmassnahmen prägte die Kostenentwicklung. Während der Sachaufwand um 4 Prozent gesenkt werden konnte, erhöhte sich der Personalaufwand um 14 Prozent – trotz um 16 Prozent reduzierter Bonuszahlungen. Zur Erhöhung trugen der Volljahreseffekt der 2008 erfolgten Neueinstellungen und die Verbuchung von langfristigen Vergütungskomponenten bei, deren künftige Auszahlung an die Entwicklung der Eigenmittel geknüpft ist. Zudem wurden Rückstellungen für die Integration der Dresdner Bank (Schweiz) und für allgemeine Kostensenkungsmassnahmen gebildet. Der Konzerngewinn sank von CHF 163 Mio. im Vorjahr um 35 Prozent auf CHF 106 Mio.

Eine überdurchschnittliche Kapitalisierung und hohe Liquidität kennzeichnen die LGT Group. Das Eigenkapital erhöhte sich 2009 um 16 Prozent auf CHF 3.0 Mrd. Die Kernkapitalquote (Tier 1 Ratio) per 31. Dezember 2009 betrug 18.5 Prozent und liegt damit konstant weit höher als das gesetzliche Minimum von 8 Prozent.

Kontinuierlich stufen die Ratingagenturen die Kreditwürdigkeit der LGT Bank in Liechtenstein AG, Vaduz, als hoch ein (Moody's: Aa3; Standard & Poor's: A+).

Neuzufluss in Wachstumsmärkten

Per Jahresende 2009 betreute die LGT Group Vermögenswerte von CHF 89.0 Mrd., 14 Prozent mehr als ein Jahr zuvor. Dabei schlugen die von der Dresdner Bank (Schweiz) übernommenen Vermögen mit CHF 8.2 Mrd. und Performance-Effekte mit CHF 6.5 Mrd. zu Buche. Während erwartungsgemäss Abflüsse aus Liechtenstein zu verzeichnen waren, konnten die internationalen LGT Standorte in Deutschland, Österreich und der Schweiz sowie in Asien und im Asset Management alle Nettozuflüsse verbuchen. Insgesamt resultierte ein Nettoabfluss von CHF 3.7 Mrd.

Intakte Entwicklungspotenziale

Die seit 1999 kontinuierlich umgesetzte Strategie, die einfache, stabile Eigentümerstruktur sowie unsere durch hohe Übereinstimmung der Interessen von Kunden, Eigentümer und Mitarbeitenden geprägte Kultur bewähren sich als stabile Pluspunkte, die gleichzeitig eine rasche Anpassung an ein sich unerwartet schnell änderndes Umfeld möglich machen. Die LGT hält bewusst auch antizyklisch an der Wachstumsstrategie fest und nimmt vorübergehende Ertragseinbussen in Kauf. Beim Neugeldzufluss erwarten wir 2010 eine positive Entwicklung. Das grenzüberschreitende Bankgeschäft wird Bestandteil unseres Angebots bleiben, haben Vermögende doch – losgelöst von Steuerthemen – weiterhin das Bedürfnis, ihre nationalen Markt-, Währungs- und politischen Risiken zu diversifizieren. Neben dem Ausbau des Wealth Managements gilt unser Augenmerk der Stärkung des Asset Managements: Profitierend von der Expertise im Fund-of-Hedge-Funds- wie im Private-Equity-Geschäft, ergeben sich gute Chancen, Marktanteile zu gewinnen. Im traditionellen Asset Management wollen wir die Vermögenszuflüsse von Wealth-Management-Kunden steigern und zudem den Vertrieb mit institutionellen Kunden schrittweise ausbauen. Das langfristige Entwicklungspotenzial der LGT bleibt vielversprechend. Als Familienunternehmen sind wir überzeugt, dass wir mit unserer Ausrichtung im Interesse unserer Kunden und Mitarbeitenden handeln und uns als attraktiver Partner für die Zukunft positionieren.

Kennzahlen

		2009	2008	2007	2006	2005
Betreute Vermögen		89,023	78,030	102,750	88,028	76,684
davon betreute Kundenvermögen	CHF Mio.	86,604	75,912	99,868	85,370	74,274
davon Fürstliches Portfolio der LGT	CHF Mio.	2,419	2,118	2,882	2,658	2,410
Nettozufluss von Kundenvermögen	CHF Mio.	4,550	(1,265)	11,000	7,466	5,739
davon Netto-Neugeldzufluss	CHF Mio.	(3,651)	(1,265)	11,000	7,466	5,739
davon Neugeldzufluss durch Akquisition	CHF Mio.	8,201	0	0	0	0
Bruttoerfolg	CHF Mio.	779	788	879	727	595
Konzerngewinn	CHF Mio.	106	163	255	181	145
Dividendenausschüttung	CHF Mio.	(75)¹	(75)	(150)	(100)	(100)
Eigenkapital nach Gewinnverwendung	CHF Mio.	2,883	2,486	3,245	2,923	2,553
Bilanzsumme	CHF Mio.	24,793	22,795	21,369	17,886	15,595
Ratios						
Tier 1	%	18.5	16.5	17.8	18.6	20.9
Cost/Income	%	74	68	66	70	69
Performance des Fürstlichen Portfolios der LGT	%	15.7	(24.1)	15.5	17.6	10.8
Personalbestand per 31. Dezember		1,985	1,870	1,689	1,484	1,356
Rating²						
Moody's		Aa3	Aa3	Aa3	Aa3	Aa3
Standard & Poor's		A+	A+	AA-	AA-	AA-

¹Vorschlag

²LGT Bank in Liechtenstein AG, Vaduz

Konsolidierte Erfolgsrechnung

Konsolidierte Erfolgsrechnung (TCHF)	2009	2008	Veränderung	
			absolut	%
Erfolg aus dem Zinsgeschäft	166,385	122,653	43,732	36
Erfolg aus dem Kommissions- und Dienstleistungsgeschäft	439,604	586,424	(146,820)	(25)
Erfolg aus dem Handelsgeschäft	171,355	73,027	98,328	135
Übriger Erfolg	1,689	6,171	(4,482)	(73)
Bruttoerfolg	779,033	788,275	(9,242)	(1)
Personalaufwand	(413,571)	(363,439)	(50,132)	14
Sachaufwand	(164,091)	(171,588)	7,497	(4)
Übriger Geschäftsaufwand	(45,671)	(52,963)	7,292	(14)
Geschäftsaufwand	(623,333)	(587,990)	(35,343)	6
Gewinn vor Steuern	155,700	200,285	(44,585)	(22)
Steuern	(45,192)	(30,228)	(14,964)	50
Gewinn vor Minderheitsanteilen	110,508	170,057	(59,549)	(35)
Minderheitsanteile	(4,974)	(7,339)	2,365	(32)
Konzerngewinn der LGT Gruppe	105,534	162,718	(57,184)	(35)

Konsolidierte Bilanz

Konsolidierte Bilanz (TCHF)	2009	2008	Veränderung	
			absolut	%
Aktiven				
Flüssige Mittel	746,774	540,894	205,880	38
Forderungen gegenüber Banken	8,216,711	5,973,907	2,242,804	38
Forderungen gegenüber Kunden	5,690,962	4,886,103	804,859	16
Handelsbestände	73,618	25,931	47,687	184
Derivative Finanzinstrumente	829,375	2,126,114	(1,296,739)	(61)
Finanzielle Vermögenswerte zum Fair Value	3,005,441	3,472,118	(466,677)	(13)
Übrige Finanzanlagen	2,788,574	3,047,828	(259,254)	(9)
Beteiligungen an assoziierten Gesellschaften	2,419,334	2,117,739	301,595	14
Sachanlagen	199,476	124,207	75,269	61
Immaterielle Anlagewerte	330,903	253,229	77,674	31
Rechnungsabgrenzungsposten	93,197	125,246	(32,049)	(26)
Latente Steuerforderungen	37,707	28,671	9,036	32
Sonstige Vermögenswerte	361,399	73,417	287,982	392
Total Aktiven	24,793,471	22,795,404	1,998,067	9
Passiven				
Verbindlichkeiten gegenüber Banken	1,454,580	622,209	832,371	134
Verbindlichkeiten gegenüber Kunden	16,210,051	14,668,111	1,541,940	11
Derivative Finanzinstrumente	803,618	1,924,676	(1,121,058)	(58)
Finanzielle Verpflichtungen zum Fair Value	1,120,200	1,271,236	(151,036)	(12)
Verbriefte Verbindlichkeiten	1,672,317	1,263,208	409,109	32
Rechnungsabgrenzungsposten	96,344	103,006	(6,662)	(6)
Laufende Steuerverpflichtungen	18,001	18,775	(774)	(4)
Latente Steuerverpflichtungen	107,986	65,428	42,558	65
Sonstige Verbindlichkeiten	243,725	236,714	7,011	3
Rückstellungen	108,272	61,364	46,908	76
Total Fremdkapital	21,835,094	20,234,727	1,600,367	8
Eigenkapital				
Stiftungskapital	339,044	339,044	0	0
Gewinnreserven	1,782,940	1,752,406	30,534	2
Währungsreserven	(33,236)	(34,055)	819	(2)
Übrige Reserven	862,987	495,171	367,816	74
Total Eigenkapital der LGT Gruppe	2,951,735	2,552,566	399,169	16
Minderheitsanteile	6,642	8,111	(1,469)	(18)
Total Eigenkapital	2,958,377	2,560,677	397,700	16
Total Passiven	24,793,471	22,795,404	1,998,067	9

Betreute Kundenvermögen

Betreute Kundenvermögen (CHF Mio.)

Folgende betreute Kundenvermögen (ohne Fürstliches Portfolio) sind gemäss den Bestimmungen des Liechtensteiner Bankengesetzes ausgewiesen:

	2009	2008
Kundenvermögen in eigenverwalteten Fonds	20,332	19,599
Kundenvermögen mit Verwaltungsvollmacht	22,161	21,088
Übrige betreute Kundenvermögen	44,111	35,225
Total betreute Kundenvermögen (inkl. Doppelzählungen)	86,604	75,912
davon Doppelzählungen	13,563	13,383
Nettozufluss von Kundenvermögen	4,550	(1,265)
davon Netto-Neugeldzufluss	(3,651)	(1,265)
davon Neugeldzufluss durch Akquisition	8,201	0

Kundenvermögen in eigenverwalteten Fonds

Dieser Posten enthält das Vermögen aller aktiv vertriebenen Anlagefonds der LGT Gruppe.

Kundenvermögen mit Verwaltungsvollmacht

Bei der Berechnung der Vermögen mit Verwaltungsvollmacht sind Kundengelder, der Marktwert von Wertpapieren, Geldmarktbuchforderungen, Edelmetalle und Treuhandanlagen bei Drittbanken berücksichtigt. Der Posten enthält sowohl bei Gruppengesellschaften als auch bei Drittbanken hinterlegte Vermögen, für welche die Gruppengesellschaften eine Verwaltungsvollmacht haben.

Übrige betreute Kundenvermögen

Bei der Berechnung der übrigen betreuten Kundenvermögen sind Kundengelder, der Marktwert von Wertpapieren, Geldmarktbuchforderungen, Edelmetalle und Treuhandanlagen bei Drittbanken berücksichtigt. Der Posten enthält Vermögenswerte, für die ein Verwaltungs- oder Beratungsmandat ausgeübt wird.

Doppelzählungen

Dieser Posten enthält Anteile an eigenverwalteten Anlagefonds sowie bestimmte Vermögenswerte, die in den Kundenvermögen mit Verwaltungsvollmacht enthalten sind.

Custody-Vermögen

Custody-Vermögen (ausschliesslich zu Transaktions- und Aufbewahrungszwecken gehaltene Vermögen) sind nicht in den Kundenvermögen enthalten.

Eigenkapital-Ausstattung

Eigenkapital-Ausstattung

Die Angemessenheit der eigenen Mittel und deren Auslastung werden von der Gruppe und den einzelnen operativen Einheiten anhand der vom Basler Ausschuss für Bankenaufsicht aufgestellten und von der Liechtensteiner Regierung zu Aufsichtszwecken umgesetzten Richtlinien überwacht.

Die Richtlinien des Basler Ausschusses schreiben für alle internationalen Banken eine Mindesteigenkapitalquote von 8 Prozent vor. Diese Quote misst die Angemessenheit der eigenen Mittel durch den Vergleich der anrechenbaren Eigenmittel des Konzerns mit den nach ihrem relativen Risiko gewichteten Bilanz-, Ausserbilanz- und Marktrisikopositionen. Die Gewichtung der Vermögenswerte erfolgt nach einer Klassifizierung der einzelnen Risikopositionen. Hieraus ergeben sich nach der Multiplikation mit regulatorisch definierten Umrechnungsfaktoren die risikogewichteten Bilanzpositionen. Ausserbilanzforderungen und Ausfallrisikopositionen werden ebenfalls multipliziert und risikogewichtet. Das Marktrisiko wird nach dem Standardansatz berechnet.

Die Gruppe und ihre individuell regulierten Einheiten haben während des Berichtszeitraums alle gesetzlich auferlegten Kapitalanforderungen erfüllt.

Die folgende Tabelle zeigt die gemäss den gesetzlichen Vorgaben berechnete Eigenkapitalausstattung der Gruppe.

Anrechenbare eigene Mittel (TCHF)	2009	2008
Kernkapital	2,672,282	2,341,397
Ergänzendes Kapital	756	1,346
Aufsichtsrechtliche Abzüge ¹	(330,903)	(253,229)
Total anrechenbare eigene Mittel	2,342,135	2,089,514
Risikogewichtete Aktiven (TCHF)		
Bilanzpositionen	4,969,689	5,326,428
Ausserbilanzpositionen	309,184	497,432
Ausfallrisikopositionen ²	4,618,314	4,902,577
Anforderungen für Marktrisiken ³	1,305,463	624,075
Operationelle Risiken ⁴	1,461,995	1,340,904
Total risikogewichtete Aktiven	12,664,645	12,691,416
Kapitalkennzahlen		
Kernkapitalquote (Tier 1 Ratio)	18.5%	16.5%
Risk-Asset-Ratio (Tier 2 Ratio)	18.5%	16.5%

¹ Hauptsächlich immaterielle Anlagewerte

² Terminkontrakte und Long-Positionen in Wertpapieren, Geldmarktinstrumente und Optionen

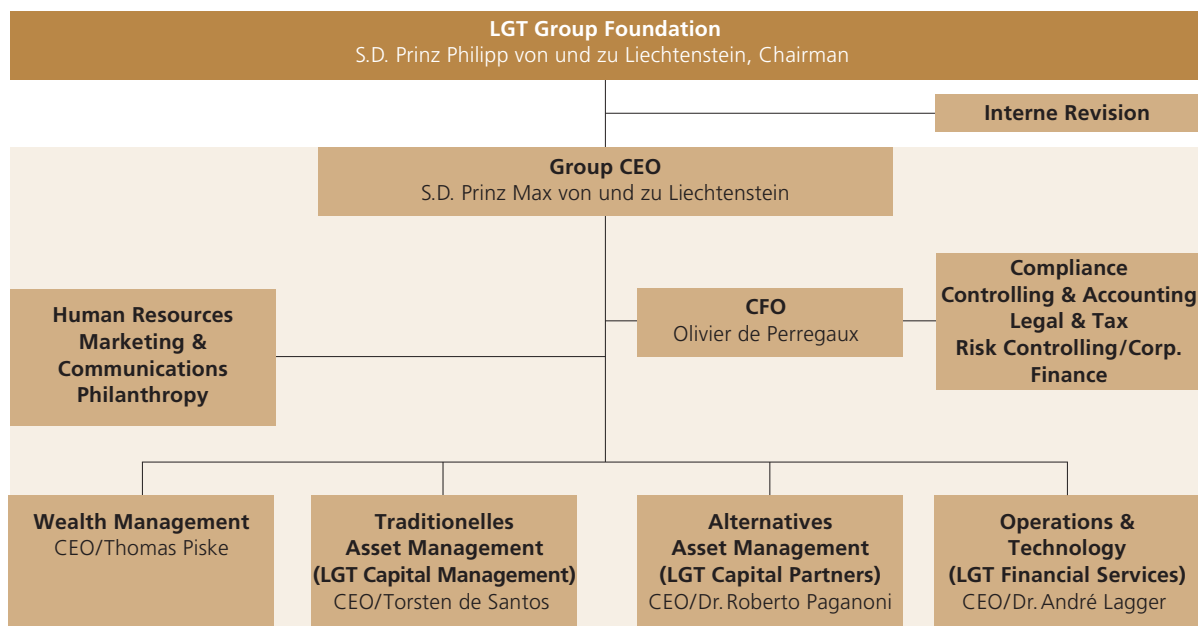
³ Risikogewichteter Wert, der sich durch die Multiplikation der nach dem Standardansatz ermittelten Eigenkapitalanforderung mit dem Faktor 12.5 ergibt

⁴ Um die operationellen Risiken zu bewerten, verwendet die LGT Group den «Basic-Indicator-Ansatz».

Organisation

Stiftungsrat

S.D. Prinz Philipp von und zu Liechtenstein, Chairman
 Dr. Rodolfo Bogni¹
 K B Chandrasekar²
 Dr. Phillip Colebatch¹
 Sir Ronald Grierson²
 Dr. Dominik Koechlin^{1,2}
 Prof. Dr. Conrad Meyer²



Senior Management Board

S.D. Prinz Max von und zu Liechtenstein, Group CEO
 Dr. André Lagger, CEO LGT Financial Services
 Dr. Roberto Paganoni, CEO LGT Capital Partners
 Olivier de Perregaux, Group CFO
 Thomas Piske, CEO LGT Wealth Management
 Torsten de Santos, CEO LGT Capital Management

Interne Revision

Michael Rubach

Externe Revision

PricewaterhouseCoopers AG, Zürich

¹ Mitglied des Management Development and Compensation Committee

² Mitglied des Audit Committee

Internationale Präsenz

Bahrain	Manama
Deutschland	Berlin
	Frankfurt am Main
	Hamburg
	Köln
	Mannheim
	München
	Stuttgart
Fürstentum Liechtenstein	Vaduz
Grossbritannien	London
Hongkong	Hongkong
Irland	Dublin
Österreich	Wien
Schweiz	Basel
	Bern
	Chur
	Davos
	Genf
	Lausanne
	Lugano
	Luzern
	Pfäffikon
	Zürich
Singapur	Singapur
Uruguay	Montevideo
Vereinigte Staaten	New York

Medienkontakte

Christof Buri
Tel. +423 235 23 03
christof.buri@lgt.com



Die Abbildungen in dieser Broschüre sind Details aus Friedrich Oelenhainz, «Porträt des späteren Fürsten Alois I. von Liechtenstein», 1776

Porträt des späteren Fürsten Alois I. von Liechtenstein

Das Gemälde gehört zu einer Serie von acht Familienporträts aus dem Jahre 1776 und war bis 1944 wandfest in Schloss Eisgrub untergebracht. Der junge Prinz sitzt in roter Galauniform mit blauem Umhang und Säbel unter einer Kolonnade. Der kolorierte Erdglobus, Bücher und Planrollen weisen auf das Bildungsbewusstsein und das Interesse für Geografie und Architektur hin.

Die Zeichnung auf dem Tisch stellt Schloss Feldsberg dar, das unter seinem Majorat grosszügig modernisiert wurde. Besonders in die Planung des Landschaftsgartens hat der Fürst massgeblich eingegriffen.

© Sammlungen des Fürsten von und zu Liechtenstein, Vaduz – Wien
LIECHTENSTEIN MUSEUM, Wien. www.liechtensteinmuseum.at

Risikohinweise/Disclaimer

Diese Publikation dient ausschliesslich zu Ihrer Information und stellt kein Angebot, keine Offerte oder Aufforderung zur Offertstellung, kein öffentliches Inserat und keine Empfehlung zum Kauf oder Verkauf von Anlage- oder anderen spezifischen Produkten dar. Der Inhalt ist von unseren Mitarbeitenden verfasst und beruht auf Informationsquellen, welche wir als zuverlässig erachten. Wir können aber keine Zusicherung oder Garantie für dessen Richtigkeit, Vollständigkeit und Aktualität abgeben. Die Umstände und Grundlagen, die Gegenstand der in dieser Publikation enthaltenen Informationen sind, können sich jederzeit ändern. Einmal publizierte Informationen dürfen daher nicht so verstanden werden, dass sich die Verhältnisse seit der Publikation nicht geändert haben oder dass die Informationen seit ihrer Publikation immer noch aktuell sind. Die Informationen in dieser Publikation stellen weder Entscheidungshilfen für wirtschaftliche, rechtliche, steuerliche oder andere Beratungsfragen dar noch dürfen alleine aufgrund dieser Angaben Anlage- oder sonstige Entscheidungen getroffen werden. Eine Beratung durch eine

qualifizierte Fachperson wird empfohlen. Anleger sollten sich bewusst sein, dass der Wert von Anlagen sowohl steigen als auch fallen kann. Eine positive Performance in der Vergangenheit ist daher keine Garantie für eine positive Performance in der Zukunft. Das Risiko von Kursverlusten sowie von Fremdwährungsverlusten und Renditeschwankungen aufgrund einer für den Anleger ungünstigen Entwicklung der Wechselkurse kann nicht ausgeschlossen werden. Es besteht die Möglichkeit, dass Anleger nicht den vollen, von ihnen investierten Betrag zurückerhalten. Wir schliessen uneingeschränkt jede Haftung für Verluste bzw. Schäden irgendwelcher Art aus, sei es für direkte, indirekte oder Folgeschäden, die sich aus der Verwendung dieser Publikation ergeben sollten. Diese Publikation ist nicht für Personen bestimmt, die einer Rechtsordnung unterstehen, welche die Verteilung dieser Publikation verbietet oder von einer Bewilligung abhängig macht. Personen, in deren Besitz diese Publikation gelangt, müssen sich daher über etwaige Beschränkungen informieren und diese einhalten.

**«Mit rund 1900 Mitarbeitenden aus 31 Nationen
an weltweit 29 Standorten haben wir einen
globalen Horizont und sind gleichzeitig sehr
persönlich für Sie da.»**

LGT Bank in Liechtenstein AG
Herrengasse 12
FL-9490 Vaduz
Tel. +423 235 11 22
info@lgt.com

LGT Bank Deutschland & Co. OHG
Schwindstrasse 10
D-60325 Frankfurt am Main
Tel. +49 69 907 46 0
lgt.deutschland@lgt.com

LGT Bank (Schweiz) AG
Lange Gasse 15
CH-4002 Basel
Tel. +41 61 277 56 00
lgt.ch@lgt.com

LGT Bank (Österreich) AG
Kantgasse 1
A-1010 Wien
Tel. +43 1 227 59 0
lgt.austria@lgt.com

LGT Bank (Singapore) Ltd.
3 Temasek Avenue, #30-01 Centennial Tower
Singapore 039190
Tel. +65 6415 3800
info@lgt.com

LGT Bank in Liechtenstein AG
Representative Office Hong Kong
Suite 4203, Two Exchange Square
8 Connaught Place, Central Hong Kong
Tel. +852 2523 6180
info@lgt.com



LGT Group Foundation
Herrengasse 12
FL-9490 Vaduz
Tel. +423 235 11 22
lgt@lgt.com

www.lgt.com

Die LGT Group ist an 29 Standorten in Europa, Asien und dem Mittleren Osten präsent.
Die vollständige Adressübersicht finden Sie unter www.lgt.com