



LGT SmartBanking

Registrazione iniziale tramite smartphone/app

Maggio 2020

Queste istruzioni la guideranno passo dopo passo nella procedura di registrazione iniziale a LGT SmartBanking tramite app sul suo smartphone o sul suo tablet. Può registrarsi a LGT SmartBanking anche da computer o laptop. Per ulteriori informazioni al riguardo, consulti il sito www.lgt.com/e-banking.

1. Preparazione

1.1 Per la registrazione iniziale avrà bisogno dei seguenti documenti e dispositivi:

- I suoi dati d'accesso, con ID utente e password. Li ha ricevuti per posta.
- La sua lettera di attivazione e il crittogramma che le è stato inviato separatamente.
- Uno smartphone o un tablet con fotocamera.

1.2 Installi l'app LGT SmartBanking gratuita sul suo smartphone o sul suo tablet. Per fare ciò apra l'app store del suo dispositivo mobile e cerchi l'app LGT SmartBanking o scansioni il codice QR sulla destra e sarete automaticamente reindirizzati al vostro app store. Installi l'app e quindi la apra.

1.3 Nell'app LGT SmartBanking clicchi su «Registrazione» per avviare la registrazione tramite app.

Dati di accesso



Lettera di attivazione



iTunes App Store / Google Play Store

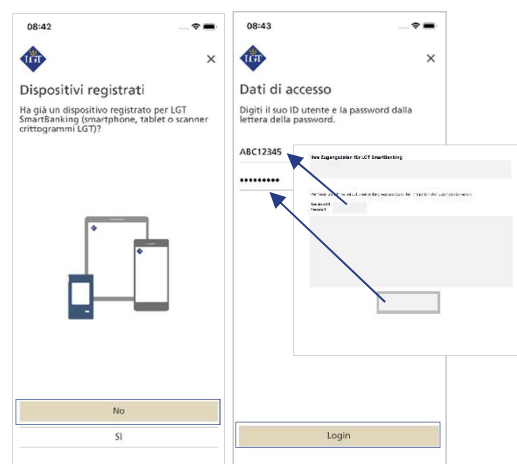


2. Registrazione del dispositivo

2.1 In corrispondenza di «Dispositivi registrati» selezioni l'opzione «No», quindi inserisca nei rispettivi campi il suo ID utente e la sua password. Li troverà all'interno della lettera contenente i suoi dati di accesso.

Nota: se desidera visualizzare la password, clicchi sul simbolo dell'occhio accanto al campo d'inserimento.

2.2 Confermi cliccando poi su «Login».

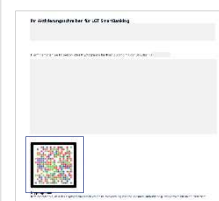
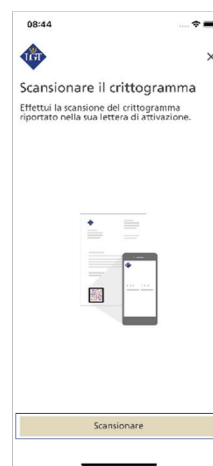


2.3 Le verrà richiesto di scansionare il crittogramma presente sulla lettera di attivazione. Affinché lo scanner funzioni, deve accettare le notifiche di accesso che compaiono sul suo smartphone/tablet.

Clicchi ora su «Scansionare». Tenga il suo smartphone o tablet sopra la lettera di attivazione e scansioni il crittogramma riportato sulla lettera.

Al termine della scansione verrà automaticamente reindirizzato.

La preghiamo di osservare i seguenti punti: La scansione funziona solo se la lettera è stampata a colori e le condizioni di illuminazione sono buone.



2.4 Registri un nome univoco per il suo smartphone o tablet e clicchi su «Confermare». Ciò risulta utile se desidera registrare e utilizzare LGT SmartBanking su più apparecchi mobili.



3. Modifica della password

3.1 Inserisca la nuova password nel campo «Inserire una nuova password» e nel campo «Ripetere la nuova password», quindi confermi la sua nuova password cliccando su «Conferma».

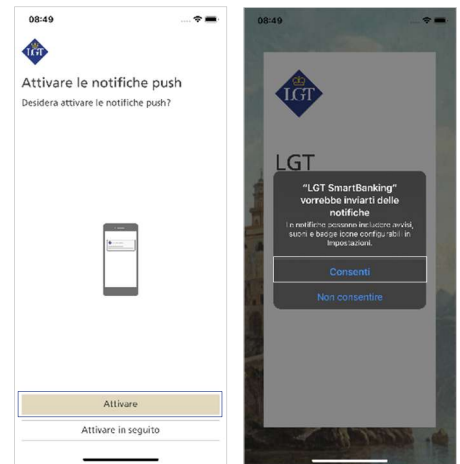
Per motivi di sicurezza, la password deve soddisfare alcuni requisiti minimi, riportati sotto l'inserimento della password.

Non dimentichi questa password. Le servirà in futuro per accedere ad LGT SmartBanking.



4. Completare la registrazione

4.1 Le verrà ora chiesto di attivare le notifiche push sul suo smartphone o tablet. Confermi cliccando su «Attivare», quindi su «Consenti». Ciò le consentirà in futuro di confermare la procedura di registrazione e di pagamento mediante una corrispondente notifica sul dispositivo mobile. Può attivare questa funzione anche in un momento successivo.



4.2 Ora può consentire il login semplificato tramite le caratteristiche biometriche come il riconoscimento delle impronte digitali o il riconoscimento facciale. Per farlo, clicchi su «Attivare». Ciò le consentirà in futuro di registrarsi a LGT SmartBanking senza password, semplicemente mediante l'opzione di login biometrico selezionata. Può attivare questa funzione anche in un momento successivo.



La registrazione iniziale è completa. Cliccando su «Andare al dashboard» si apre la pagina iniziale di LGT SmartBanking.

Può cominciare a utilizzare da subito, attraverso l'app, LGT SmartBanking sullo smartphone o sul tablet. In alternativa può accedere a LGT SmartBanking tramite computer, laptop o tablet, aprendo la finestra del browser e richiamando il sito web smartbanking.lgt.com.

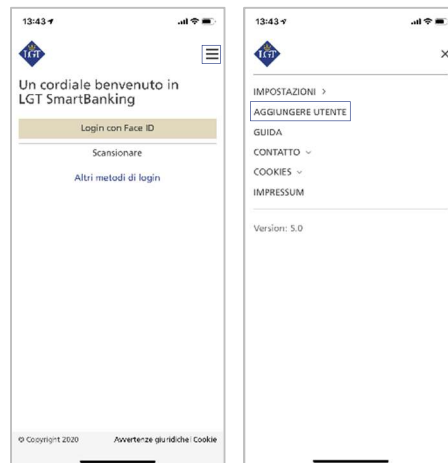
La invitiamo a conservare la lettera di attivazione. Ne avrà bisogno per registrare un apparecchio aggiuntivo o nuovo, ad esempio se cambia smartphone.



5. Aggiungere altri utenti

5.1 L'app LGT SmartBanking è utilizzabile da più utenti sullo stesso dispositivo. Nella pagina iniziale dell'app clicchi sull'«icona del menu», quindi su «Aggiungere utente».

Segua poi queste istruzioni dal passaggio 1.3 per aggiungere il nuovo utente.



In caso di domande la preghiamo di rivolgersi al nostro team di supporto LGT SmartBanking.

Servizio di supporto LGT Online Banking

Orari di apertura: dal lunedì al venerdì, dalle 8.00 alle 18.00 (CET)

Tel. +423 235 2325